

Usulü: Semai

NIHAVEND ŞARKI

Güfte: Mehmet AKÇA

Beste: Ümit AŞIK

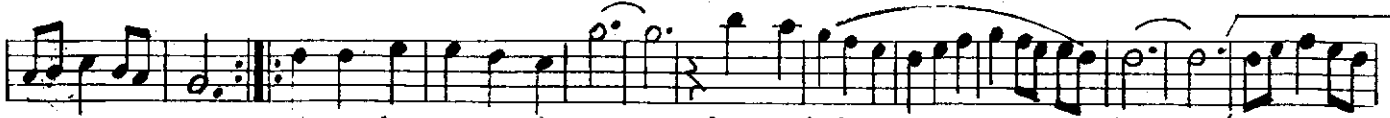
(16.12.2002-ANTALYA)

♩ = 138 (4'45")

- Arada sırada geç bu sokaktan -



ARANAĞI



A ra da sı ra da geç bu so kak tan (Saz.....)



.....) par ke taş la rın da i zin bu lun sun (Saz.....)



.....) (Saz.....) çe kin me gön lü mü ye re vur mak



tan (Saz.....) i çimde bir a cın sı zın bu lun sun



(Saz.....) (Saz.....) yıl lar dır ku la ğım



bir sö ze has ret (Saz.....) gel o tur kar şı ma sev gi den



bah set (Saz.....) (Saz.....)



di lersen al be ni kal bi ne hap set (Saz.....) yanan yü



re ğimde kö zün bu lun sun (Saz.....) (SON)

ARADA SIRADA GEÇ BU SOKAKTAN
PARKE TAŞLARI İZİN BULUNSUN
ÇEKİNME GÖNLÜMÜ YERE VURMAKTAN
İÇİMDE BİR ACIN SIZIN BULUNSUN

YILLARDIR KULAĞIM BİR SÖZE HASRET
GEL OTUR KARŞIMA SEVGİDEN BAHSET
DİLERSEN AL BENİ KALBİNE HAPSET
YANAN YÜREĞİNDE KÖZÜN BULUNSUN

TURHAN TAŞAN

Mehmet AKÇA

Nota Arşivi

MAR.03 14